



CUADROS ELECTRICOS - AUTOMATISMOS INDUSTRIALES

DIAZ Y LAMAS S.C.

Polg. Industrial Icaria
Rúa Icaro nº 12
15172. Perillo . Oleiros . La Coruña
Tf. 981-639561 -- Fax : 981-639962
email : correo@emilfre.com
web : www.emilfre.com



CATALOGO CUADROS DE OBRA



Producto disponible a traves de distribuidores



CUADROS ELECTRICOS

CARACTERISTICAS TECNICAS

CUADRO DE OBRA : SEGUN UNE 60439-4.

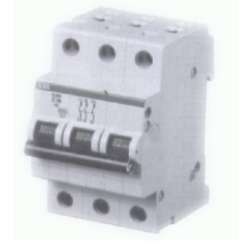
ARMARIO DE POLIESTER RAL -7035 (INALTERABLE A LA INTEMPERIE)
RESISTENTE A TEMPERATURAS EXTREMAS (-30° -- +120°)
RESISTENTE A AGENTES QUIMICOS Y CORROSIVOS
GRADO DE PROTECCION IP-65 , SEGUN NORMATIVA UNE 20324



APARELLAJE ELECTRICO :

INTERRUPTORES AUTOMATICOS : S263C . MATERIAL ABB, MERLIN GUERIN SIEMENS O SIMILAR
(SECTOR TERCIARIO INDUSTRIAL)

CURVA C ($I_n=5...10 I_n$)
PORDER DE CORTE : UNE EN 60898 $I_{cs} = 6 \text{ KA}$.
UNE EN 60947.2 $I_{cu} = 10 \text{ KA}$.



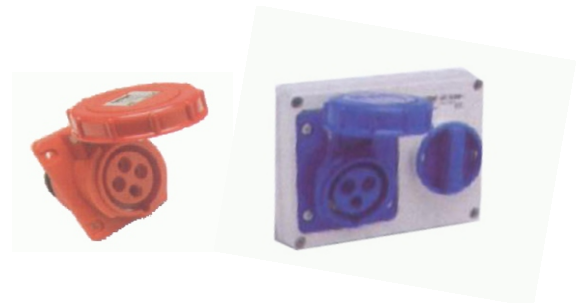
INTERRUPTORES DIFERENCIALES : F-360 . MATERIAL ABB, MERLIN GUERIN SIEMENS O SIMILAR
(SECTOR TERCIARIO INDUSTRIAL)

UNE EN 61008
 $I_{an} = 10\text{-}30\text{-}300 \text{ ma}$.



BASES DE ENCHUFE :

TOMAS DE CORRIENTE INCLINADAS CETAC IP-67
SEGUN NORMA UNE 20324



MATERIAL AUXILIAR :

DISPOSITIVO DE CONDENACION AUTOMATICO Sa1 A.B.B.
BORNAS CARRIL 16-25-35 mm.
BORNAS CARRIL 16-25-35 mm TIERRA
CABLE AFUMEX 6 - 10 - 16 - 25 mm.



POLG. INDUSTRIAL ICARIA
RUA ICARO 12
15172. PERILLO. OLEIROS . LA CORUÑA
Tif. : 981-639561 -- Fax : 981-639962

e-mail: correo@emilfre.com
web : www.emilfre.com



CUADRO PROTECCION
OBRA

INT. GENERAL 2*32 amp
con bobina de minima y parada emergencia
3 TOMAS CORRIENTE 2*16 amp. + T



CUADRO PROTECCION
OBRA

INT. GENERAL 4*40 amp
con bobina de minima y parada emergencia
3 TOMAS CORRIENTE 2*16 amp. + T.
1 TOMA CORRIENTE 3*16 amp. + T.
1 TOMA CORRIENTE 4*32 amp. +T.



CUADRO PROTECCION
OBRA

INT. GENERAL 4*40 amp
con bobina de minima y parada emergencia
3 TOMAS CORRIENTE 2*16 amp. + T.
1 TOMA CORRIENTE 3*16 amp. + T.
1 TOMA CORRIENTE 4*16 amp. +T.
1 TOMA CORRIENTE 4*32 amp. + T.



CUADRO PROTECCION
OBRA

INT. GENERAL 4*80 amp
con bobina de minima y parada emergencia
3 TOMAS CORRIENTE 2*16 amp. + T.
2 TOMAS CORRIENTE 3*16 amp. + T.
1 TOMA CORRIENTE 4*16 amp. +T.
1 TOMA CORRIENTE 4*32 amp. + T.
1 TOMA CORRIENTE 4*63 amp. + T.



CUADRO PROTECCION
OBRA

INT. GENERAL 4*80 amp
con bobina de minima y parada emergencia
2 TOMAS CORRIENTE 2*16 amp. + T.
2 TOMAS CORRIENTE 3*16 amp. + T.
1 TOMA CORRIENTE 4*16 amp. +T.
1 TOMA CORRIENTE 3*32 amp. +T.
1 TOMA CORRIENTE 4*32 amp. + T.
1 TOMA CORRIENTE 4*63 amp. + T.

PLAZO DE ENTREGA : 24 - 48 HORAS



	INT. GENERAL 2*25 amp
CUADRO OBRA	2 tomas monofasicas 2*16 amp. + T Con bobina de minima y parada emergencia
CUADRO OBRA	2 tomas monofasicas 2*16 amp. + T Sin bobina de minima y parada emergencia

	INT. GENERAL 2*40 amp
CUADRO OBRA	con bobina de minima y parada emergencia
CUADRO OBRA	3 tomas monofasicas 2*16 amp. + T
	4 tomas monofasicas 2*16 amp. + T

	INT. GENERAL 4*25 amp
CUADRO OBRA	con bobina de minima y parada emergencia
4 tomas	3 tomas corriente 2*16 amp. + t.
	1 toma corriente 3*16 amp. + t.

	INT. GENERAL 4*40 amp
CUADRO OBRA	con bobina de minima y parada emergencia
5 tomas	3 tomas corriente 2*16 amp. + t.
	1 toma corriente 3*16 amp. + t.
	1 toma corriente 4*32 amp. +T.

	INT. GENERAL 4*40 amp
CUADRO OBRA	con bobina de minima y parada emergencia
6 tomas	3 tomas corriente 2*16 amp. + t.
	1 tomas corriente 3*16 amp. + t.
	1 toma corriente 4*16 amp. +t.
	1 toma corriente 4*32 amp. + t.

	INT. GENERAL 4*63 amp
CUADRO OBRA	con bobina de minima y parada emergencia
7 tomas	3 tomas corriente 2*16 amp. + t.
	2 tomas corriente 3*16 amp. + t.
	1 toma corriente 4*32 amp. +t.
	1 toma corriente 4*63 amp. + t.

	INT. GENERAL 4*63 amp
CUADRO OBRA	con bobina de minima y parada emergencia
8 tomas	3 tomas corriente 2*16 amp. + t.
	2 tomas corriente 3*16 amp. + t.
	1 toma corriente 4*16 amp. +t.
	1 toma corriente 4*32 amp. +t.
	1 toma corriente 4*63 amp. + t.

	INT. GENERAL 4*80 amp.
CUADRO OBRA	con bobina de minima y parada emergencia
9 tomas	3 tomas corriente 2*16 amp. + t.
	2 tomas corriente 3*16 amp. + t.
	1 toma corriente 4*16 amp. +t.
	2 tomas corriente 4*32 amp. +t.
	1 toma corriente 4*63 amp. + t.

PLAZO DE ENTREGA : 24-48 HORAS

INSTRUCCIONES DE MANEJO DEL CUADRO DE OBRA (C.O.)

CONEXION :

- A- COMPROBAR QUE LAS TOMAS DE CORRIENTE NO ESTEN BAJO TENSION
- B- CONECTAR LA CLAVIJA A LA TOMA DE CORRIENTE QUE SE VA A USAR .
- C- DESENGANCHAR LA CONDENACION DEL INTERRUPTOR GENERAL .**
- D- DESENGANCHAR LA CONDENACION DEL INTERRUPTOR QUE SE QUIERE PONER EN SERVICIO .**
- E- PONER EL INTERRUPTOR Y EL DIFERENCIAL EN "ON" DEL CIRCUITO A CONECTAR .
- F- CERRAR LA PUERTA DEL CUADRO DE OBRA .

DESCONEXION :

- A- ABRIR LA PUERTA DEL CUADRO DE OBRA .
- B- PONER EL INTERRUPTOR Y EL DIFERENCIAL EN "OFF" (DEL CIRCUITO QUE SE ESTA USANDO)
- C- DESCONECTAR LA CLAVIJA DE LA BASE (SI PROCEDE) .
- D- INSERTAR DE NUEVO LA CONDENACION EN EL INTERRUPTOR .**
- E- CERRAR LA PUERTA DEL CUADRO DE OBRA .

PRECAUCIONES :

- A- ESTANDO LOS INTERRUPTORES EN "ON" NUNCA DEBEN TENER PUESTA LA CONDENACION .**
- B- LA PUERTA DEL CUADRO DE OBRA DEBE PERMANECER CERRADA SIEMPRE (SALVO EN LOS CASOS DE CONEXION O DESCONEXION DE ALGUN CIRCUITO .

Declaracion de conformidad EMILFRE (Fabricante de cuadros)

Direccion : Rua Icaro 12. Polg. Industrial Icaria
15172. Perillo . Oleiros . La Coruña

Declaramos bajo nuestra exclusiva responsabilidad que el cuadro

Esta declaración de Conformidad cumple la Norma Europea EN-45014 " Criterios Generales para las declaraciones de conformidad de los suministradores ". Las bases para estos criterios se encuentran en documentos internacionales, en particular en : IEC/IEC: Guía 22 edición 1992 . "Informaciones acerca de las declaraciones de conformidad a normas u otros documentos técnicos realizados por los suministradores .

Denominación :
Nº:

Construido con el sistema de envolventes, conexión y distribución con material ABB , MERLIN GERLIN O SIMILAR siguiendo las directrices del reglamento de baja tensión .

Ha superado los ensayos individuales que se indican :

- 0.1. Cableado y funcionamiento eléctrico .
- 0.2. Aislamiento
- 0.3. Medidas de protección

de la norma
UNE EN 60439-1

Directiva de Baja Tension Nr.CEE73/23

(Nombre fecha y firma o sello equivalente de la persona autorizada)



CUADROS DE OBRA



POLG. INDUSTRIAL ICARIA
RUA ICARO 12
15172. PERILLO. OLEIROS . LA CORUÑA
Tif. : 981-639561 -- Fax : 981-639962

e-mail: correo@emilfre.com
web : www.emilfre.com